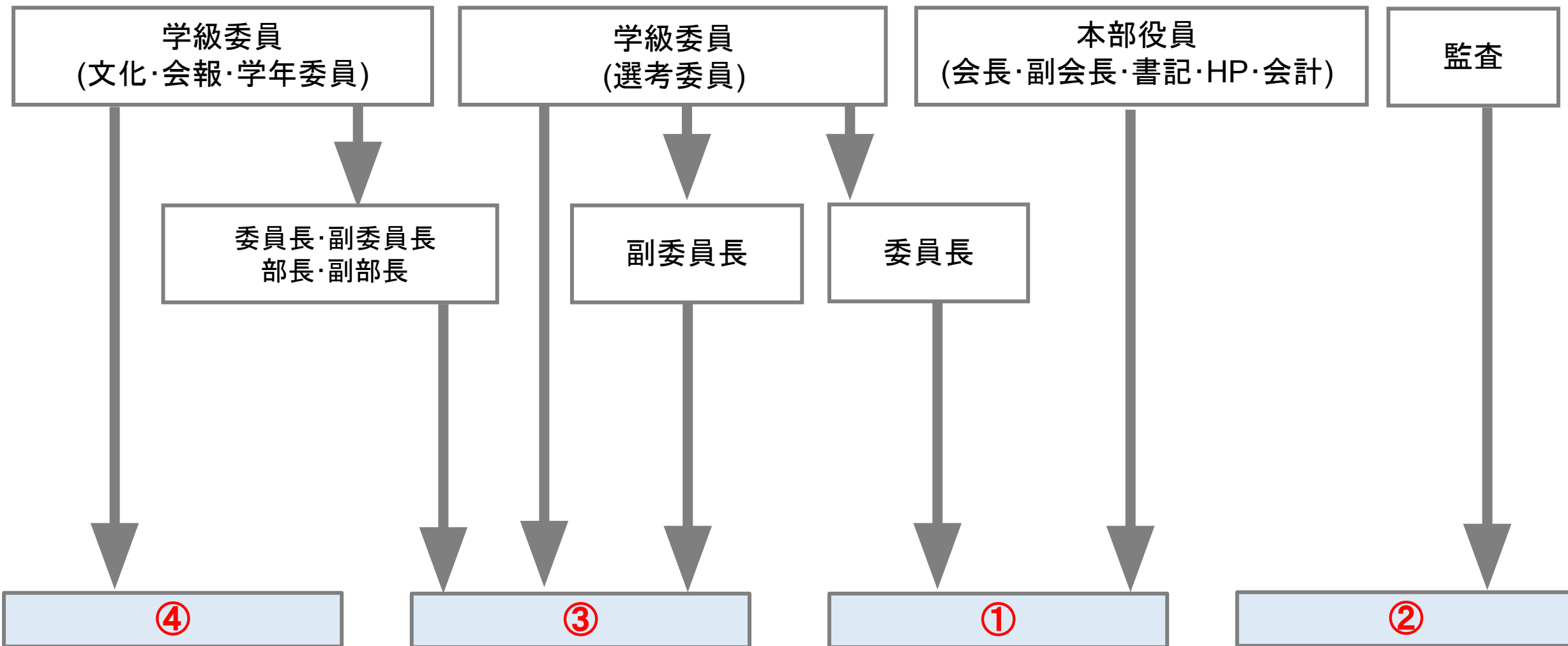


役員・監査・学級委員の辞退詳細



※3頁 学級委員の辞退について参照

《役員・監査辞退対象者一覧表》

経 験		辞退対象	役員	監査	選考委員	学年委員	文化部	会報部
運 営 委 員	役員	①	運営委員・学級委員すべての辞退可能(該当生徒が在籍する期間) 1 家庭2名以上在籍する会員は該当生徒が在籍する期間、それぞれの学年ですべて辞退可能					
	監査	②	運営委員・学級委員すべての辞退可能(該当生徒が在籍する期間)					
	選考委員正	①	運営委員・学級委員すべての辞退可能(該当生徒が在籍する期間) 1 家庭2名以上在籍する会員は該当生徒が在籍する期間、それぞれの学年ですべて辞退可能					
	選考委員副	③	翌年度以降2年間のみ辞退可能 (該当生徒が在籍する期間)	学級委員の辞退可能(該当生徒が在籍する期間) 1 家庭2名以上在籍する会員は翌年度の学級委員を辞退可能(それぞれの学年) 翌々年度以降の辞退は該当生徒の学年のみ辞退可能				
	学年委員正副							
	文化部正副							
会報部正副								
学 級 委 員	選考委員	④		翌年度の学級委員の辞退可能 1 家庭2名以上在籍する会員は翌年度の学級委員を辞退可能(それぞれの学年) ※2019年度・2020年度・2021年度学級委員経験者は、該当生徒の在籍期間学級委員を辞退することができる。 (2021年度以降の入学者は対象外) ※3頁 学級委員の辞退について参照				
	学年委員							
	文化部員							
	会報部員							

【上記内容についての補足説明】

※上記一覧表においては、規約・細則をとりまとめた一覧となるため、細則変更のあった年度は対象の変更が生じます。

1. 運営委員とは、役員・監査および各委員会・部会の正・副のこと。
2. 正・副とは、委員長・副委員長・部長・副部長のこと。
3. 翌年度以降2年間のみ辞退可能とは 例→2024年度経験者は、2025年度・2026年度役員・監査選出辞退可能。
4. 翌年度の学級委員を辞退可能とは 例→2024年度学級委員経験者は2025年度の学級委員のみ辞退可能。
5. 高3学年においては、クラスごとに学年委員2名選出、その他は自薦の場合のみとする。
6. 兄弟姉妹の辞退について、該当学年の生徒が在籍する期間のみ他兄弟姉妹の辞退可能。

西暦	和暦
2019年	平成31年/令和元年
2020年	令和2年
2021年	令和3年
2022年	令和4年
2023年	令和5年
2024年	令和6年

④学級委員(正副・選考委員除く)の辞退について(2024年度版)

